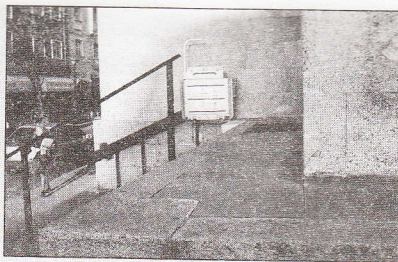


## La Posta per i disabili

del Comitato Provinciale Abolizione Barriere Architettoniche

È inutile: si può anche far credere di cambiare, ma se non si è convinti, si vede subito. Dopo oltre 30 dall'approvazione della normativa che sanciva l'eliminazione delle barriere architettoniche anche negli edifici postali, alle Poste Centrali di Bergamo si



sono adeguati. La fine del millennio ha portato alla collocazione di un servoscala a fianco della "mitica" scalinata attraverso la quale si accede al palazzo delle Poste. Peccato che:

- il servoscala ad inizio corsa ingombri quasi totalmente il marciapiede;
- tutto il percorso del servoscala non sia protetto dalle intemperie (e lo stesso servoscala è così più soggetto ad usura ed eventuali guasti);
- a fine corsa lo spazio di manovra è insufficiente;
- subito dopo il fine corsa c'è un grigliato (per altro danneggiato) nel quale le ruote delle carrozzine si possono incastrare;
- dopo pochi metri il percorso compie un angolo di 90 gradi con spazio insufficiente di manovra e senza protezione, con il rischio che il disabile in carrozzina precipiti dalla scalinata antistante;
- successivamente si incontra un altro grigliato simile al precedente;
- lo spazio antistante la doppia porta di ingresso è insufficiente;
- qualsiasi persona di normale prestanza fisica fa molta fatica ad aprire entrambe le porte data l'eccessiva pesantezza delle stesse;
- una persona in carrozzina - qualora riuscisse a superare indenne tutte le precedenti difficoltà - si troverebbe di fronte a sportelli e banconi troppo alti per usufruire dei servizi offerti;
- se tale persona volesse usufruire dei servizi dei piani superiori (ufficio dei vaglia e delle filiali) sarebbe costretta a rinunciarvi: manca il servoscala o l'ascensore per salire ai piani più alti.

Per correttezza d'informazione bisogna ammettere che all'Ufficio Postale di via Clara Maffei (ristrutturato un paio d'anni fa) non è stato messo nemmeno il servoscala...

La modernizzazione delle Poste - se c'è - non riguarda sicuramente l'eliminazione delle barriere. Per questo i cittadini disabili bergamaschi possono attendere anche il prossimo millennio...

SETTEGIORNI